



Evolution

CREATIVE & TRUST

創り人は人々の思い出に寄り添う

われわれが創造する建築空間で日々、多くの思い出が積み重ねられています。

つねに多くの思い出と共にある建築空間は、創り人が芸術的で革新的な技術で創造しています。

われわれは、その空間を通して人々の進歩を手助け、信頼されるパートナーとして寄り添い、存在しています。

OO

Every architectural space exists for "humanity."
"OKUO OPUS" is the collection of photographs of
"perfect architectural space" which is being created
by OKUO, constantly advocating new attempts
toward the coming generation while promoting a
creative technology since the foundation in 1922.



CONTENTS

04 Exterior

外装シリーズ

05 芦屋ベイコート倶楽部
ホテル&スパリゾート

06 奈良公園バスターミナル

07 大手町フィナンシャルシティ
グランキューブ

08 積和不動産関西西南御堂ビル

09 某物件
漢検漢字博物館・図書館

10 公立西知多総合病院
和歌山県紀の川市立粉河中学校

11 渋谷バルコ・ヒューリックビル

12 The Okura Tokyo

13 大阪梅田ツインタワーズ・サウス
(阪神百貨店)

14 Interior 内装シリーズ

- 15 グランドメゾン御園座タワー
- 16 Ohtemachi ONEタワー
- 18 阪急西宮ガーデンズ ゲート館
新ダイビル
- 19 堺市民芸術文化ホール
- 20 京都鉄道博物館
- 21 住友不動産六本木グランドタワー
- 22 日比谷パークフロント
- 24 住友不動産麻布十番ビル
- 25 渋谷スクランブルスクエア
- 26 丸の内二重橋ビルディング
- 27 日本橋室町三井タワー
近畿大学 ACADEMIC THEATER
- 28 KANDA SQUARE
- 29 横浜市庁舎
- 30 ORE錦二丁目ビル
テラス沼田
- 31 某物件
日進市立竹の山小学校・日進北中学校

32 Hall ホール シリーズ

- 33 SAKURA MACHI
KUMAMOTO(熊本城ホール)
- 34 堺市民芸術文化ホール
- 36 奈良大学
- 37 名古屋城収蔵庫・展示施設
- 38 武蔵野の森総合スポーツプラザ
- 39 国立代々木競技場(第一)
国立代々木競技場(第二)

40 Station 駅シリーズ

- 41 Osaka Metro 御堂筋線 新大阪駅
- 42 JR茨木駅東口駅前広場
- 44 JR高輪ゲートウェイ駅
- 45 JR川崎駅北口自由通路
- 46 JR延岡駅構内自由通路
JR小倉駅西側高天井
- 47 北陸新幹線 金沢駅
南海本線 泉大津駅

※掲載物件における法人格名の表記は省略しております。

Exterior

外装シリーズ

重厚な存在感と独特の機能美を兼ね備えた
外装パネル。多彩な素材と施工方法によっ
て、様々な造型意匠を具現化します。

1 芦屋ベイコート倶楽部 ホテル&スパリゾート
兵庫県／2018

〔設計〕 日建設計

〔施工〕 鹿島建設

<外壁>アルミパネル（F-BE）

<エントランス>天井 アルミパネル（F-BE）



2 奈良公園バスターミナル [設計] アール・アイ・エー
 奈良県／2018 [施工] 奥村組JV
 <内外装>天井・壁 リン酸処理鋼板パネル



3 大手町フィナンシャルシティ グランキューブ

東京都／2016

〔設計〕三菱地所設計・NTTファシリティーズJV

〔施工〕戸田建設

＜ガレリア・車寄＞天井 アルミルーバー（A-BE）・アルミ樹脂複合板カットパネル

＜外装柱型＞アルミカットパネル（電解着色・パイプレーション仕上）

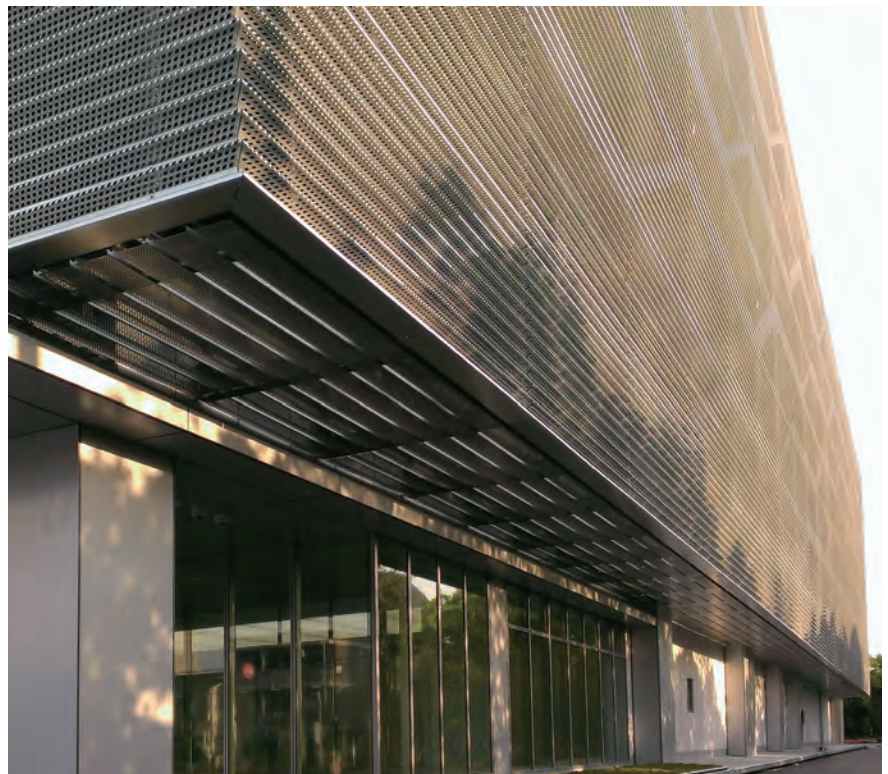


- 4 積和不動産関西西南御堂ビル [設 計] IAO 竹田設計
大阪府／2019 [施 工] 竹中工務店
＜参道 軒天井＞梁型 アルミパネル (U-BE)
＜庇＞アルミパネル (U-BE)





6 漢検漢字博物館・図書館 [設計] 大林組
 京都府／2016 [施工] 大林組
 <庇> アルミパネル (U-BE)



5 某物件
 2013
 [設計] 竹中工務店
 [施工] 竹中工務店
 <外壁> 有孔折板パネル (創作パンチング処理)
 <エントランス> 天井 アルミ樹脂複合板カットパネル



7 公立西知多総合病院 〔設計〕 山下設計・江端設計 JV
 愛知県／2015 〔施工〕 大林組
 <外壁>目隠しアルミルーバー（電解着色）



8 和歌山県紀の川市立粉河中学校 〔設計〕 大建設計
 和歌山県／2013 〔施工〕 大日本土木
 <軒天井>アルミパネル（アルマイト仕上）

9 渋谷パルコ・ヒューリックビル

東京都／2019

〔設計〕 竹中工務店

〔施工〕 竹中工務店

＜ピロティ 軒天井＞突付目地ユニットアルミカットパネル・石調プリント仕上（アートテック）

＜正面ゲート 柱型＞照明ラインユニット アルミカットパネル（アルマイト仕上）



10 The Okura Tokyo [設 計] 虎ノ門2-10 設計共同体

東京都 / 2019

(谷口建築設計研究所・大成建設・観光企画設計社・日本設計・森村設計・NTT ファシリティーズ)

[施 工] 大成建設

<プロムナード・軒天井>アルミカットパネル、リブスパンドレル

アルミルーバー (アルマイト仕上)

<プロムナード 庇> SUS 鏡面リブパネル



撮影: 三輪晃久写真研究所

**11 大阪梅田ツインタワーズ・サウス
(阪神百貨店)**

大阪府／2018

〔基本計画・特区申請・基本設計〕 日本設計

〔設計・監理・施工者〕 竹中工務店

< 庇・軒天井 > アルミパネル、スパンドレル (F-BE)

< ND デッキ > 天井 アルミ樹脂複合板カットパネル・

アルミカットパネル (電解着色・パイプレーション仕上 意匠張)





Interior

内装シリーズ

幅広い素材、表面処理、施工方法により、意匠性・機能性に優れた個性的な内装を創作します。

1 グランドメゾン御園座タワー
愛知県／2018

〔設計〕 鹿島建設 （意匠監修：隈研吾建築都市設計事務所）
〔施工〕 鹿島建設
＜ラウンジ＞創作天井（装飾シート張）



2 Ohtemachi ONE タワー

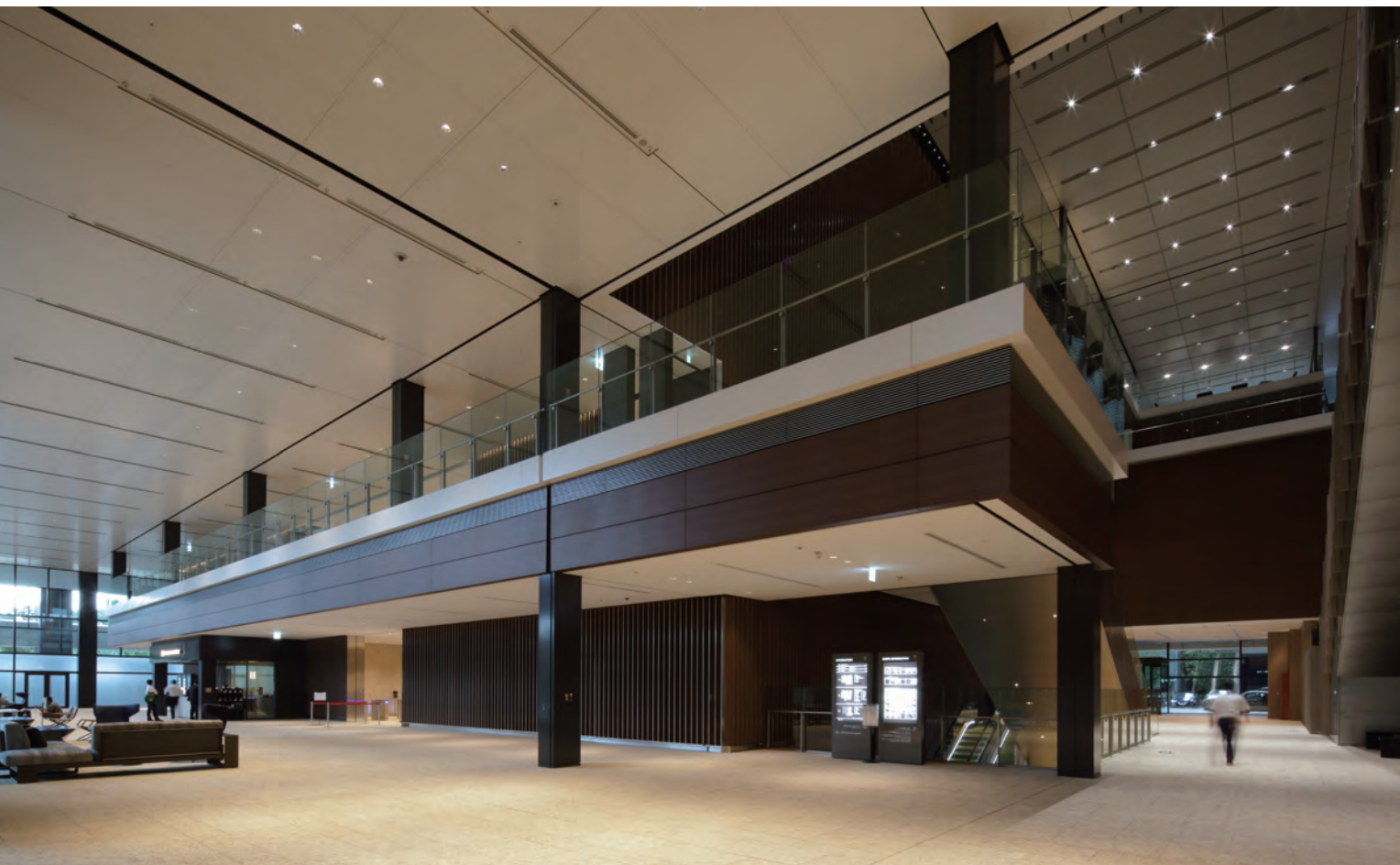
東京都／2020

〔設 計〕 日建設計

〔施 工〕 鹿島建設

<共用ロビー>天井 大型アルミ樹脂複合板カットパネル（特注色）

<大手町三井ホール>天井 大型木目調アルミルーバー





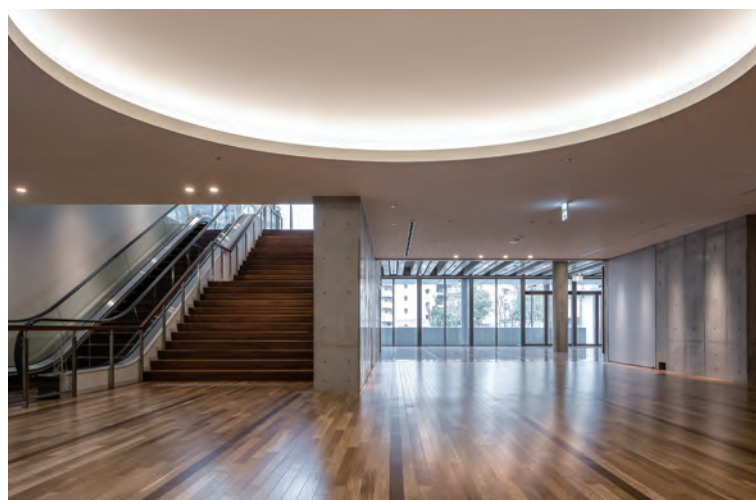
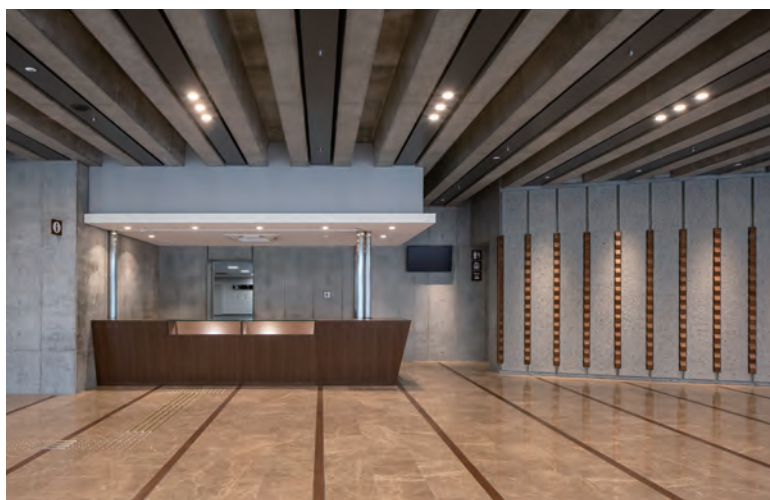


3 阪急西宮ガーデンズ ゲート館 〔設 計〕 松田平田設計・乃村工藝社（デザイン設計）
 兵庫県／2018 〔施 工〕 奥村組
 <共用通路>壁 ゆらぎボーダー（木目調アルミルーバー）



4 新ダイビル 〔設 計〕 日建設計
 大阪府／2015 〔施 工〕 大林組
 <EV ホール 基準階>天井 大型スチールカットパネル（現場塗装）

5 堺市民芸術文化ホール [設 計] 柳澤孝彦 + TAK 建築研究所・MORI デザイン建築事務所 JV
 大阪府／2019 [施 工] 大成建設
 < 1 階エントランスロビー・大ホールホワイエ> 創作天井





7 住友不動産六本木グランドタワー [設計] 日建設計

東京都 / 2016

[施工] 大成建設 JV

<オフィスエントランスロビー>天井 照明ユニットアルミパネル (A-BE)





8 日比谷パークフロント

東京都／2017

〔設 計〕 鹿島建設

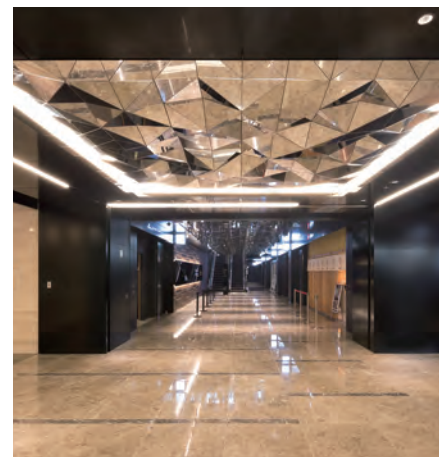
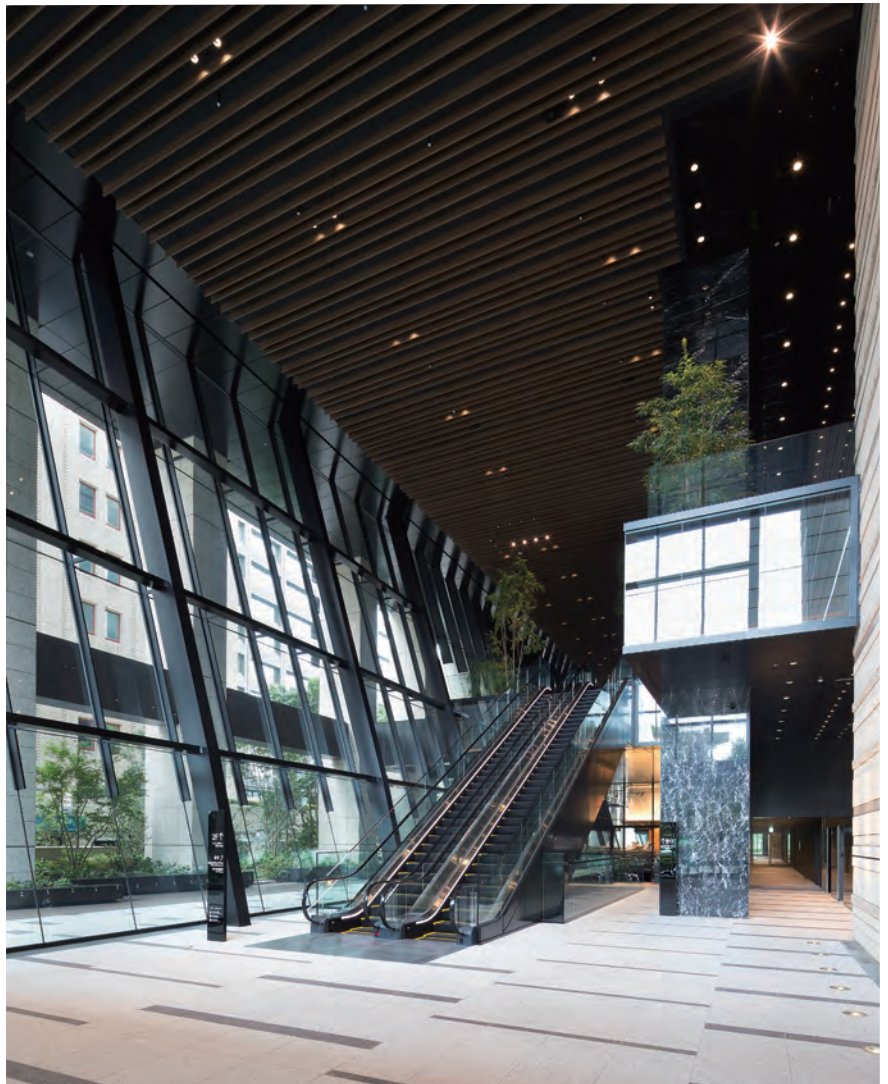
〔施 工〕 鹿島建設

<エントランスロビー>天井 木目シート貼アルミルーバー

アルミ樹脂複合板カットパネル

<ピロティ外部軒天井・梁型>アルミカットパネル（エイジング塗装）

< B1F 商業通路装飾天井 > SUS 鏡面リブ・アルミ樹脂複合板鏡面カットパネル



9 住友不動産麻布十番ビル

東京都／2016

〔設計〕 日建設計

〔施工〕 前田建設工業

＜エントランスロビー＞天井・壁 多面体アルミカットパネル
(シルバーメタリック塗装 A-BE)



10 渋谷スクランブルスクエア [設計] 日建設計 JV

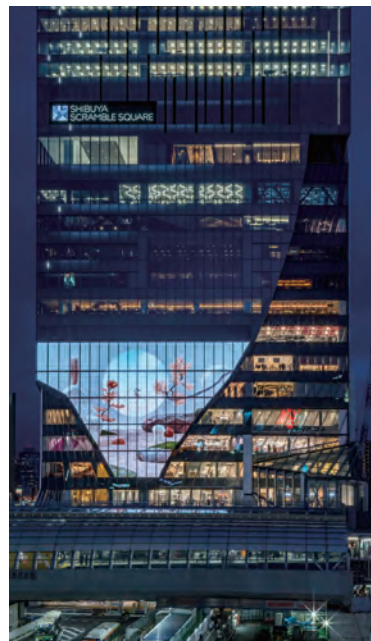
東京都 / 2019

[施工] 東急建設 JV

<アーバン・コア>天井・壁特殊仕上アルミスパンドレル

天井カットパネル・柱型パネル・駅ゲートパネル・SUS 鏡面パネル

<屋上渋谷スカイ通路>天井・壁 高耐風圧補強ユニットアルミパネル (F-BE)



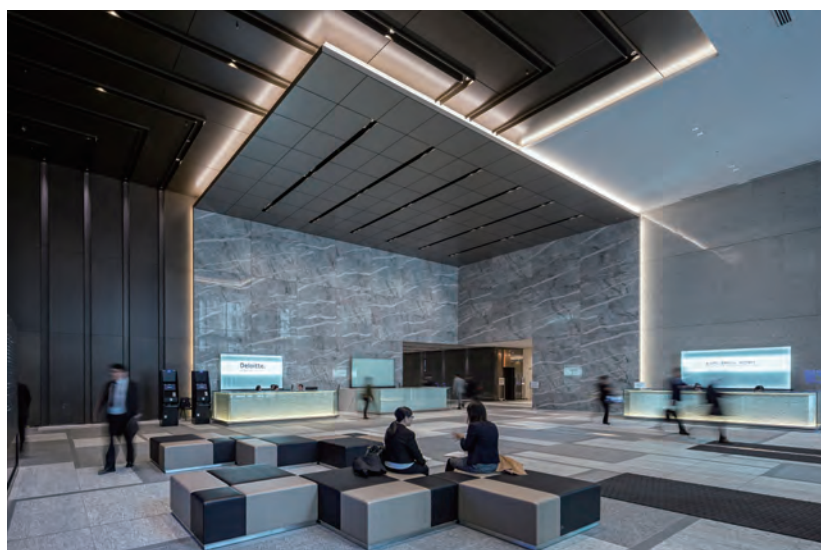
11 丸の内二重橋ビルディング [設 計] 三菱地所設計

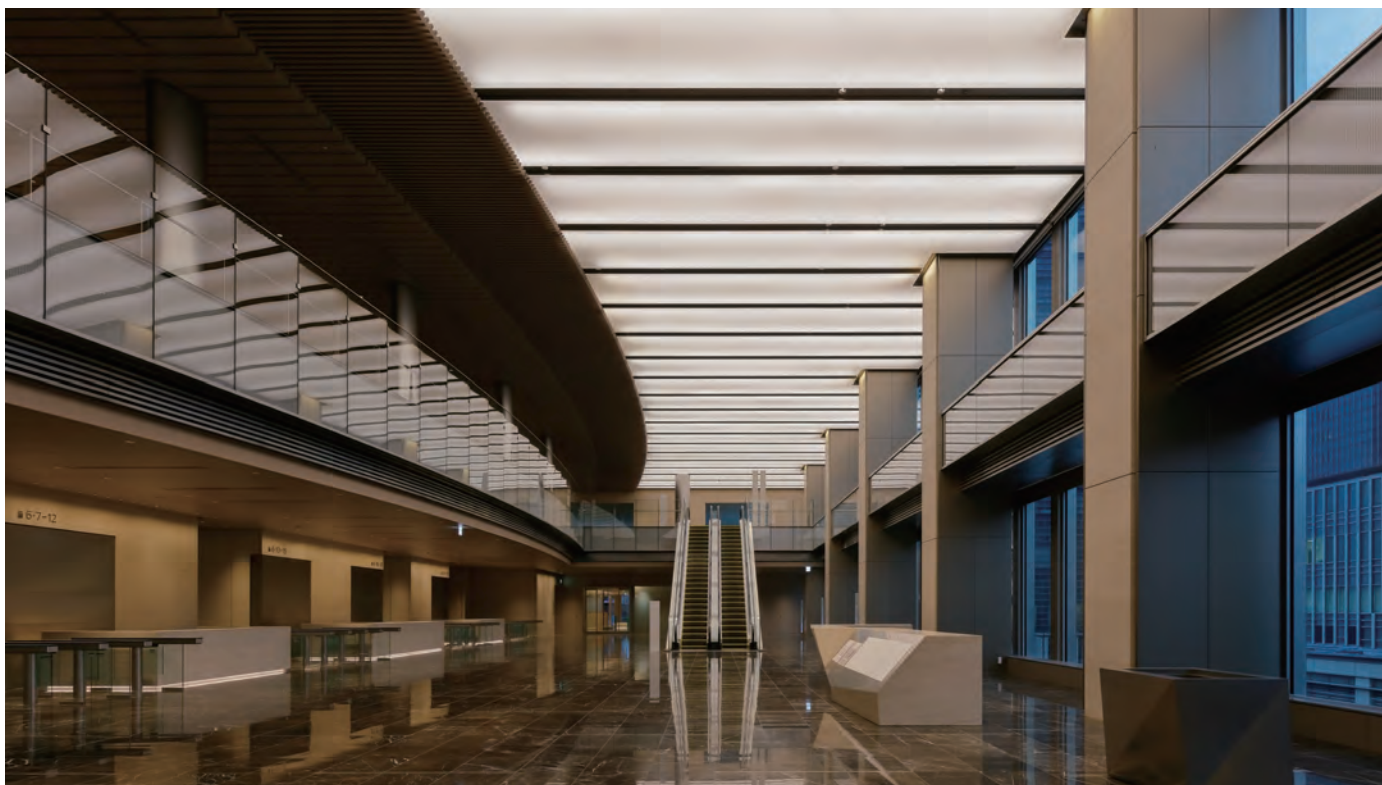
東京都／2019

[施 工] 大成建設

<東京會館 ローズルーム>細工天井（準構造天井）

<オフィスエントランス>天井 アルミ樹脂複合板カットパネル・アルミカットパネル
壁 化粧リブユニットパネル（黒染塗装）





12 日本橋室町三井タワー 〔設計〕 鹿島建設
 東京都／2019 〔施工〕 鹿島建設 JV
 <スカイロビー>天井 木目調アルミルーバー
 柱型 アルミパネル（電解着色）



13 近畿大学 ACADEMIC THEATER 〔設計〕 NTT ファシリティーズ
 大阪府／2017 〔施工〕 大林組
 <図書館棟>創作天井（三日月形照明ボックス）
 柱型（突板張）



14 KANDA SQUARE [設計] 日建設計
東京都／2020 [施工] 大林組
＜エントランス＞天井 菱形アルミカットパネル（A-BE）



15 横浜市庁舎

神奈川県／2020

〔設計〕 竹中工務店

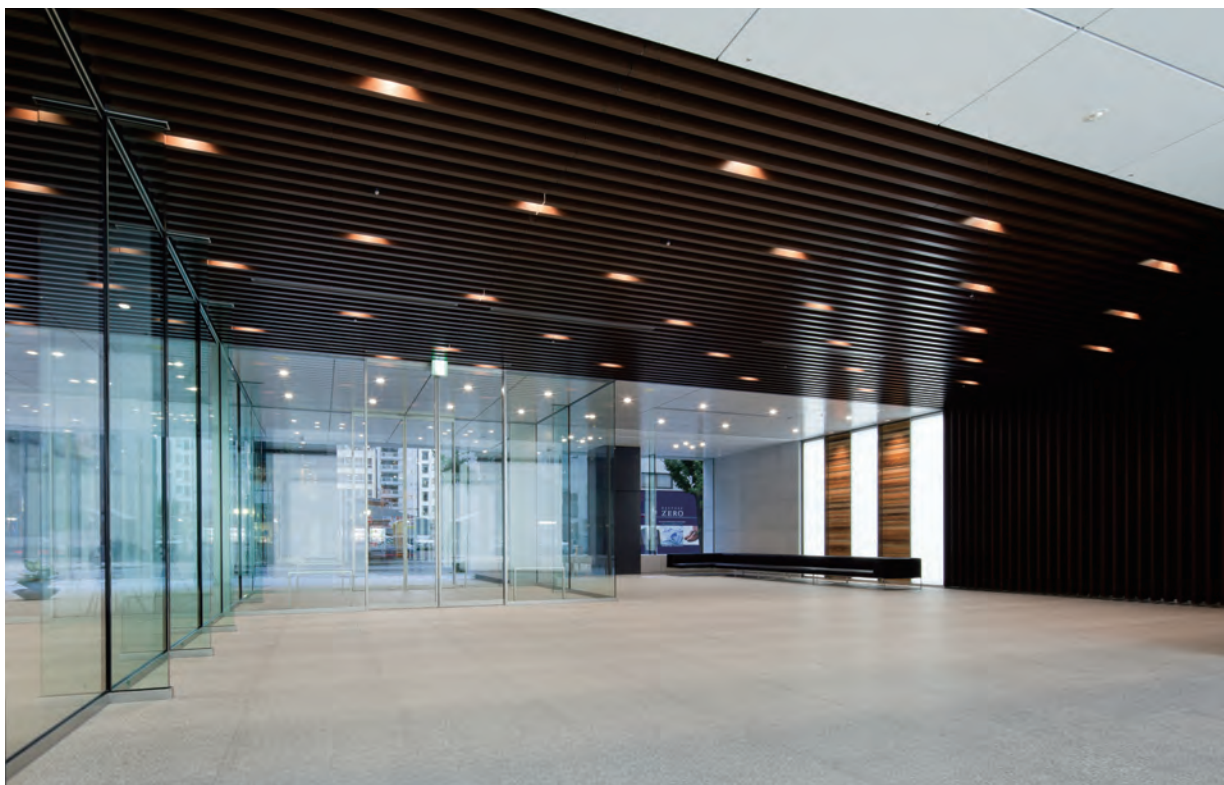
〔施工〕 竹中工務店・西松建設 JV

＜アトリウム＞壁 アルミルーバーパネル（クロス貼・A-BE）
創作天井（三日月形照明ボックス）

＜事務室＞ 輻射パネル システム天井



© Shigeo Ogawa



16 ORE 錦二丁目ビル 〔設計〕大林組
 愛知県 / 2015 〔施工〕大林組
 <コンコース>天井 アルミパネル (F-BE)、木目調アルミルーバー



17 テラス沼田 〔設計〕プランツアソシエイツ
 群馬県 / 2019 〔施工〕沼田土建 JV
 <共用通路>天井 MB ルーバー (カラー銅板タイプ)



18 某物件 〔設計〕 大林組
2016 〔施工〕 大林組
＜エントランス＞天井 アルミデザインパンチングパネル（A-BE）
アルミ樹脂複合板カットパネル



19 日進市立竹の山小学校・日進北中学校 〔設計〕 安井建築設計事務所
愛知県／2013 〔施工〕 鴻池組 JV
＜武道場＞落下低減天井

Hall

ホールシリーズ

必要とされる様々な性能を、持てる技術力
をもって実現します。

1 SAKURA MACHI KUMAMOTO(熊本城ホール)

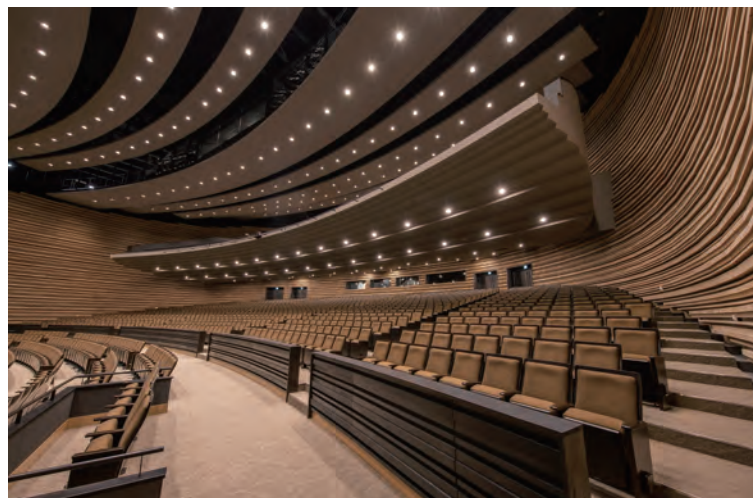
熊本県／2019

〔設計〕 日建設計

〔施工〕 大成建設 JV

<メインホール> 創作天井・壁

<ホワイエ> 創作 多段曲面壁



2 堺市民芸術文化ホール [設 計] 柳澤孝彦 + TAK 建築研究所・MORI デザイン建築事務所 JV
大阪府 / 2019 [施 工] 大成建設
＜大ホール＞創作天井（多段曲面天井）





3 奈良大学

奈良県／2014

〔設 計〕 久米設計

〔施 工〕 中和コンストラクション

<講堂>創作天井

MB ルーバー (カラー鋼板タイプ)・耐震天井



4 名古屋城収蔵庫・展示施設

愛知県／2018

〔設 計〕 安井建築設計事務所

〔施 工〕 イリヤ建設

＜展示ホール＞天井 MB ルーバー（カラー鋼板タイプ）



5 武蔵野の森総合スポーツプラザ

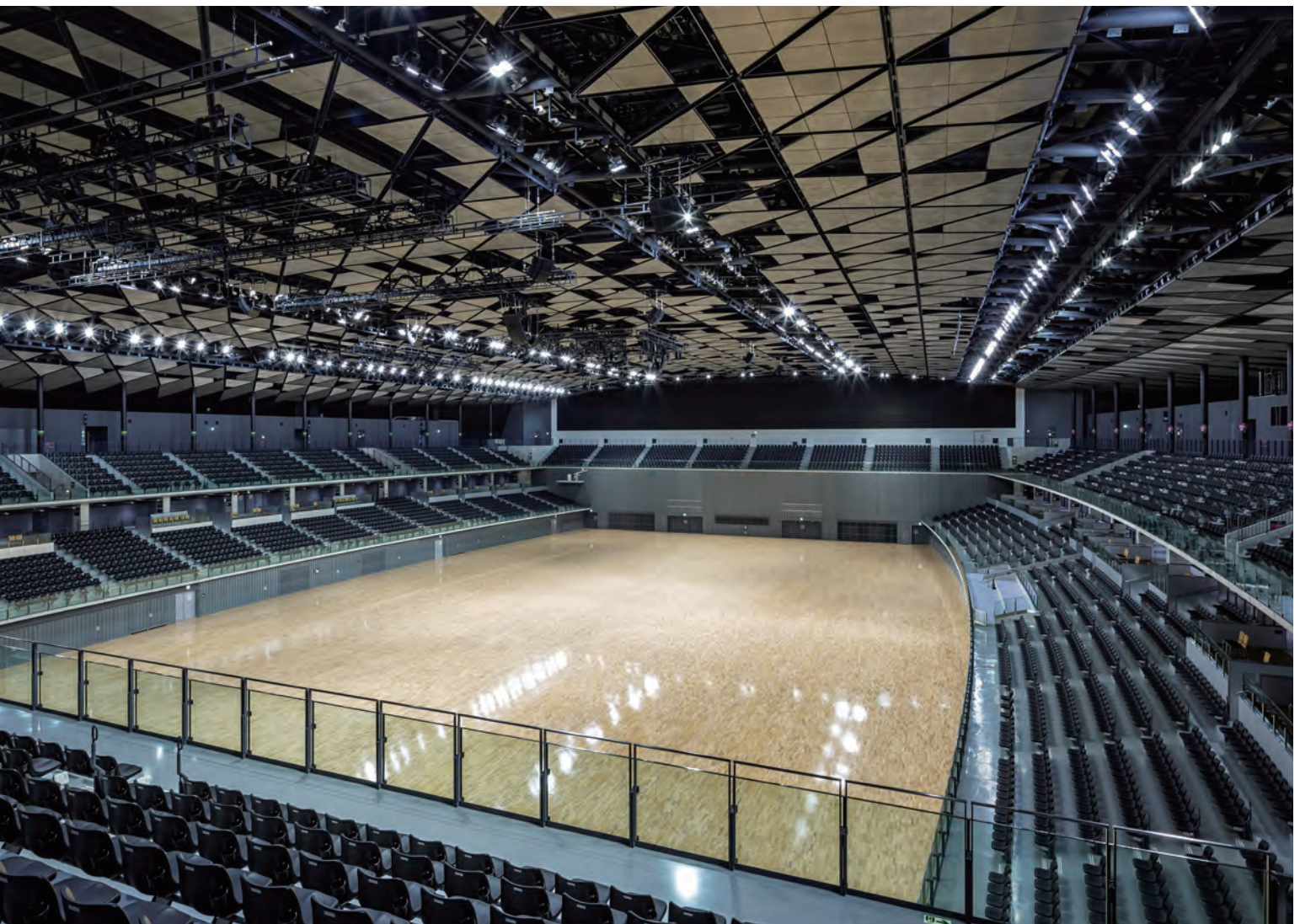
東京都／2017

〔設計〕 日本設計

〔施工〕 竹中工務店 J V

<メインアリーナ>天井 アルミエキスパンドメタル ユニット工法

（パネルフレーム：A-BE
エキスパンドメタル：素地
グラスウール：ガラスクロス巻）





6 国立代々木競技場（第一） [設 計] 丹下都市建築設計・久米設計共同体
 東京都／2019 [施 工] 清水建設
 <アリーナ>アルミエキスパンドメタル天井（アルマイト仕上）
 耐震補強天井



7 国立代々木競技場（第二） [設 計] 丹下都市建築設計・久米設計共同体
 東京都／2020 [施 工] 大林組
 <アリーナ>アルミ突板ルーバー天井
 耐震補強天井

Station

駅シリーズ

都市の玄関口となる駅舎は、地域のイメージが表現されます。そのイメージを多彩な施工技術によって、きめ細かに具現化します。

1 Osaka Metro 御堂筋線 新大阪駅

大阪府／2020

〔設計〕 大阪市高速電気軌道

〔施工〕 大日本土木

＜ホーム＞天井 木目調アルミパネル・円形間接照明

対向壁ステンレス電照広告枠・アルミルーバーパネル

＜トレインビュー スポット＞天井 木目調アルミロールスパンドレル



2 JR 茨木駅東口駅前広場

大阪府／2015

〔設計〕ジェイアール西日本コンサルタンツ

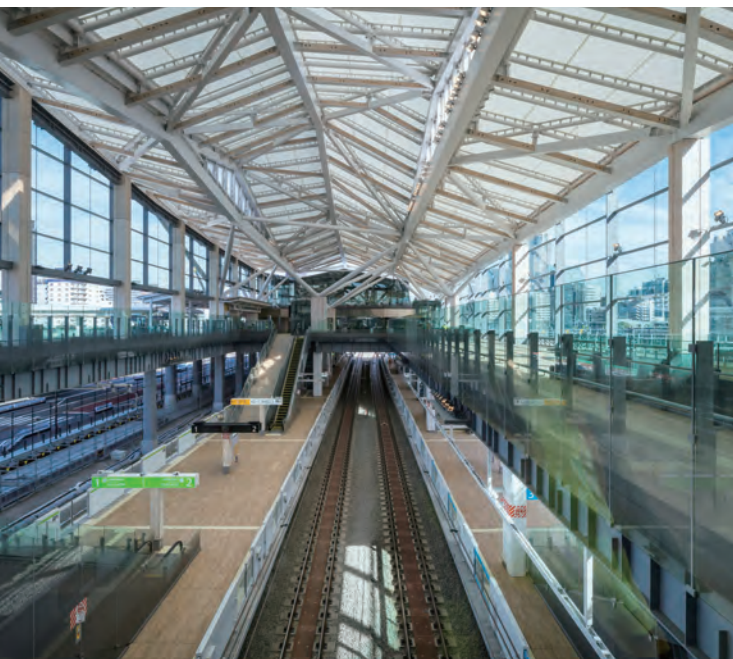
〔施工〕大鉄工業

＜駅前広場 軒天井＞アルミ樹脂複合板カットパネル、アルミパネル（F-BE）・耐震天井





3 JR 高輪ゲートウェイ駅 [設 計] ジェイアール東日本建築設計事務所
 東京都／2019 [施 工] 大林組JV
 <コンコース>柱型・梁型 木目調アルミパネル



写真提供：JR東日本建築設計

4 JR 川崎駅北口自由通路

神奈川県／2018

〔設計〕ジェイアール東日本建築設計事務所

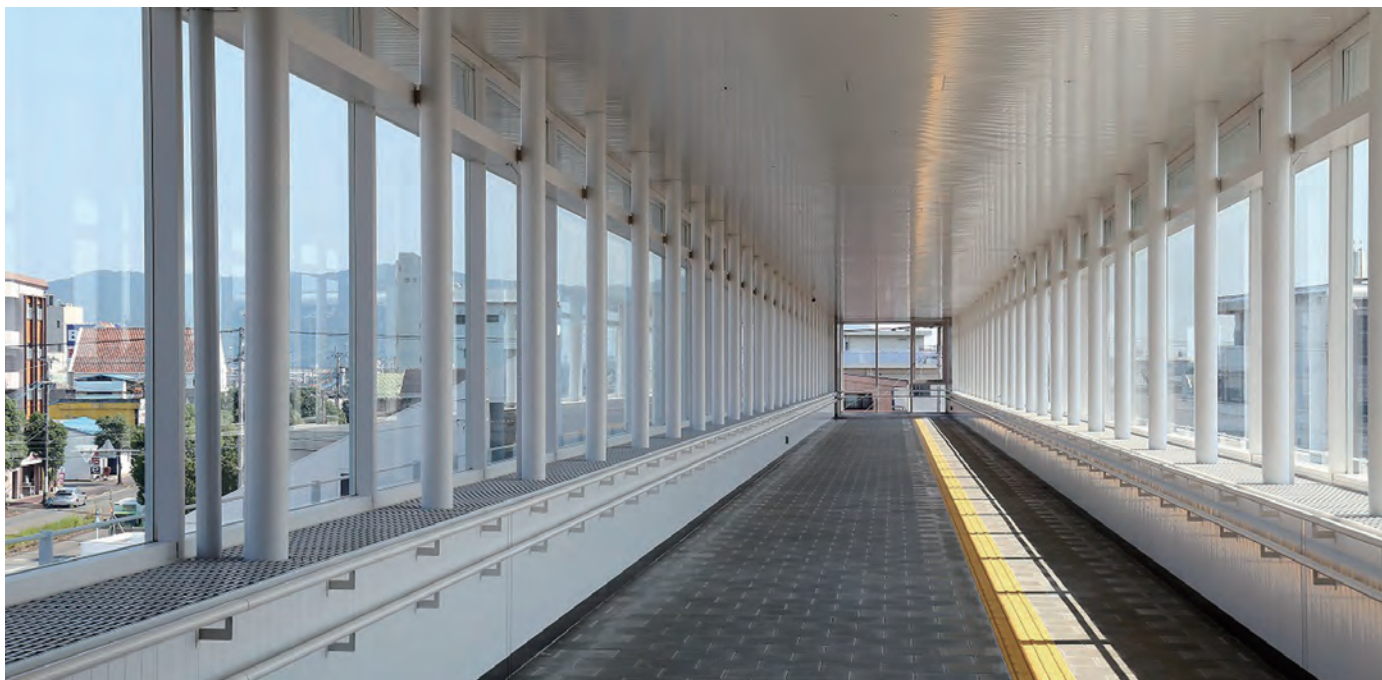
〔施工〕鉄建建設 JV

＜コンコース＞壁 アルミルーバーユニットパネル（F-BE）

曲面天井 アルミ樹脂複合板カットパネル



〔撮影協力：JR東日本〕写真を一部加工しています。



5 JR 延岡駅構内自由通路 [設計] JR九州コンサルタンツ・乾久美子建築設計事務所
宮崎県／2019 [施工] 九鉄工業
＜自由通路＞天井 アルミスパンドレル (F-BE)



6 JR 小倉駅西側高天井 [設計] 西部交通建築事務所
福岡県／2019 [施工] 九鉄ビルト
＜コンコース＞天井 アルミ樹脂複合板カットパネル



7 北陸新幹線 金沢駅 [設計] ジェイアール西日本コンサルタンツ
石川県／2014 [施工] 清水建設JV
＜コンコース＞天井 アルミ樹脂複合板カットパネル・キャンバス天井



8 南海本線 泉大津駅 [設計] 南海電気鉄道
大阪府／2015 [施工] 大林組JV
＜コンコース＞天井 SUS 鏡面創作パネル、アルミルーバー、アルミパネル (A-BE)

[営業品目]

- 鋼製下地材 (JIS 天井・間仕切下地、耐震天井下地、耐風圧天井下地、耐火遮音壁、JW-R 片面壁、P-125/100 タワーウォール、他)
- 耐震天井
- 外装 (化粧パネル、カーテンウォール、外壁ルーバー、他) (AL、SUS、St、チタン)
- 内装 (化粧パネル、他) (AL、SUS、St、チタン)
- 光天井 (キャンバス天井、アクリル板天井、他)
- システム天井 ALTs 工法、スナップシステム (SP-600、メッシュ天井、岩綿吸音板天井、他)
- スパンドレル (押出型材、フォーミング、有孔、防振、着脱可能スパンドレル各種)
- 大規模天井無足場工法 (スライド工法、他)
- 化粧ルーバー (格子・ラインルーバー、ワイヤーメッシュ、MB ルーバー、他)
- 天井点検口 ALTs ハッチ (額縁、目地、エアタイトタイプ各種)
- 内装仕上工事 (ボード張り各種)
- その他製作金物 (アルミ笠木、他) の製作・施工

株式会社 **オクジュー**
<http://www.okuju.co.jp>

[所在地]

- 本社
〒530-0047 大阪市北区西天満5丁目3番7号
TEL.(06) 6312-4131 (代) FAX.(06)6312-7998
- 東京本社
〒101-0054 千代田区神田錦町1丁目19番1号
TEL.(03) 3293-0910 (代) FAX.(03)3293-0920
- 九州支店
〒812-0018 福岡市博多区住吉2丁目16番27号
TEL.(092) 291-0459 (代) FAX.(092)271-5606
- 名古屋営業所
〒450-0002 名古屋市中村区名駅5丁目18番6号
TEL.(052) 583-5011 (代) FAX.(052)583-5012
- 南九州営業所
〒880-0805 宮崎市橘通東1丁目10番20号
TEL.(0985) 22-7311 (代) FAX.(0985)27-9234
- 上海事務所
〒200-041 上海市静安区武定路327号2801室 (嶺慧大廈)
TEL.8621-5293-0487 FAX.8621-5293-0489
- 高槻製作所
〒569-0857 高槻市玉川3丁目20番1号
TEL.(072)678-0277 FAX.(072)677-8174
- 幕張製作所
〒261-0002 千葉市美浜区新港221番7号
TEL.(043) 241-6957 FAX.(043)241-6958
- 日進製作所
〒537-0003 大阪市東成区神路2丁目6番7号
TEL.(06) 6971-1041 FAX.(06)6974-7220
- SKK 製作所
〒630-0142 生駒市北田原町1786番1号
TEL.(0743)79-3083 FAX. (0743)79-2199
- 川崎研修所
〒210-0833 川崎市川崎区桜本2丁目33番19号
TEL.(044)277-4523 FAX.(044)277-4523

